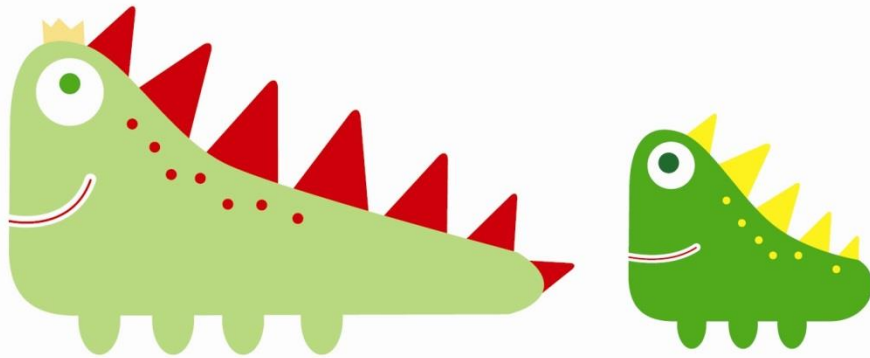


**Informationen  
zur  
Bültmannshofschule**



**BÜLTMANNSHOF**schule



# BÜLTMANNSHOFschule





## Erläuterungen zum Anmeldeverfahren

- Anschreiben an Erziehungsberechtigte deren Kind, bis zum 30.09.2022 sechs Jahre alt wird (Termine, Anmeldeformalitäten)
- Bei „Kann“-Kind: Unterlagen vor den Anmeldetagen im jeweiligen Schulbüro abholen
- Anmeldezeitraum an der Bültmannshofschule:  
Fr., 29.10. – Fr., 05.11.2021, 8.45 – 12.00 Uhr;  
zusätzliche Anmeldezeit am Dienstag, 02.11. '21: 14 – 16 Uhr
- Nur nach telefonischer Terminvereinbarung im Schulbüro:  
0521 / 55799020
- gleichrangige Behandlung bei Anmeldung während der Anmeldetage



mitzubringen sind:

- ✓ Personalblatt  
bzw. – „blauer“ Anmeldeschein  
– „gelber“ Anmeldeschein bei Kann-Kind  
(diesen zuvor im Schulbüro abholen)
- ✓ Erklärung zum Informationsaustausch
- ✓ Bogen für weitere Informationen
- ✓ Geburtsurkunde
- ✓ Pass / Personalausweis etc. der Erziehungsberechtigten
- ✓ Ihr Kind 😊



### Anmeldetag (Ablauf):

- Im Schulbüro: Erledigung von Formalitäten
  
- Bei einem Mitglied der Schulleitung:  
Kennenlernen der Eltern und des Kindes, Klärung  
offener Fragen von beiden Seiten Gespräch
  
- Bei einem Mitglied der Ganztagsleitung:  
Anmeldung zum Ganzttag, Klärung von Fragen zu  
offener / gebundener Ganztagsklasse, ...



## Aufnahme:

- Im Rahmen der Kapazitäten, d.h. 3 Klassen pro Jahrgang, d.h. ca. 70-75 Schülerinnen und Schüler (Stand 24.09.2021)
- Schulträger trägt Anmeldezahlen zusammen, beschließt Zügigkeit und Klassenstärke der Eingangsklassen
- Schriftliche Bestätigung der Aufnahme bzw. der Absage nach Abschluss der Anmeldetage und Austausch mit den anderen Bielefelder städt. Grundschulen und in Absprache mit dem Schulträger (Amt 400)
- Gesundheitsamt vergibt Termin für schulärztliche Untersuchung



## Allgemeine Informationen

- dreizügige Grundschule – jeder Jahrgang bildet 3 Klassen
- zur Zeit ca. 280 Schülerinnen und Schüler
- 24 Lehrende (inklusive einer Referendarin & 2 Sonderpäd.)
- 1 sozialpädagogische Fachkraft für die Schuleingangsphase
- 1 Schulsozialarbeiterin nach BUT



## **Lernen und Schulleben:**

- Einschulungsfeiern und Abschiedsfeiern
- Paten für Erstklässler
- Klassensprecherkonferenzen (KSK)
- Kinderrechte
- „Bültistunde“
- Soziales Lernen
- Ausbildung zum Streitschlichter in JG 3
- JeKiTS für alle Erstklässler
- Klassenfahrten
- Strategie-AG
- Lernlabor
- Teutolab, Waldolympiade, Zahnprojekt, Mobilitätserziehung,...



## Förder-/Forderkonzept:

- Förderbänder in den Jahrgängen 1 / 2 und 3 / 4
- Teilnahme aller Schülerinnen und Schüler
- Jahrgang 1 / 2:
  - Diagnose am Schuljahresbeginn: Ermittlung der Lernausgangslage
  - Bildung von Förder- / Fordergruppen:
    - Basiskompetenzen (Figur-Grund-Wahrnehmung, Auge-Hand-Koordination,...)
    - Übungen zur Wahrnehmung
    - Übungen zur Konzentration
    - Wortschatzerweiterung
    - Fein-/Grobmotorik
    - Phonologische Bewusstheit
    - Mengenerfassung / Invarianz von Mengen
    - Zahlenraum (Zahlzerlegung, Analogiebildung, ...)
    - Leseförderung (bestimmte Laute erfassen, Bilderbücher, ...)
    - ...



### Gemeinsames Lernen:

- in allen Klassen
- Doppelbesetzungen von Lehrkräften
- Doppelbesetzungen von Lehrkräften und Erzieher\*innen
- Doppelbesetzungen von Erzieher\*innen in sog. Ganztagsstunden
- Doppelbesetzungen durch Primarlehrkraft und Sonderpädagogen
- Individuelle Förderung durch niveaudifferente Lernangebote
- Zeit in einer vertrauten Gruppe (z.B. von 8.00 – 15.00 Uhr)



## Informationen zum Ganztag:

- Zeiten des Ganztags:
  - Mo – Do : 7.00 Uhr bis 16.00 Uhr; Kernzeit: 8:00 – 15:00 Uhr
  - Fr : 7.00 Uhr bis max. 16.00 Uhr; Kernzeit wie oben
  - Früh- und Spätbetreuung nach Anmeldung (7.00 – 7.30 / 16.00 – 16.30 Uhr)
- Verbindliche Anmeldung für den Ganztag bzw. Randstundenbetreuung (VÜM = **V**erlässliche **Ü**bermittagsbetreuung) im Rahmen der Schulanmeldung im November 2021
- Äußerung eines Wunsches:
  - Offene Ganztagsklasse
  - Gebundene Ganztagsklasse



### Offene Ganztagsklasse:

- Vor und nach dem Unterricht
- Gemeinsames Mittagessen mit anschließender Erholung
- Gemeinsame Studierzeiten („Hausaufgaben“)
- 1. Abholzeit: 15.00 bis 15.15 Uhr
- Aktivitäten
- 2. Abholzeit: 16.00 Uhr
- Teilweise Doppelbesetzungen von Lehrpersonal und Erzieherinnen
- Verknüpfung von Ganztags und Unterricht



## Gebundene Ganztagsklasse:

- Gemeinsame Zeit:
  - Mo – Do: 8.00 Uhr bis 15.00 Uhr
  - Fr: 8.00 Uhr bis 14.15 Uhr
- Regelmäßige Doppelbesetzungen von Lehrkräften und Erzieher\*innen (1/3 der Unterrichtszeit)
- Gemeinsames Mittagessen mit anschließender Erholungszeit
- Gemeinsame Studierzeiten („Hausaufgaben“)
- Gemeinsame Sonnenstunde (Erholungszeit) bzw. Freundezeit
- 1. Abholzeit: 15.00 bis 15.15 Uhr
- Aktivitäten ab 15.15 Uhr und freies Spiel
- 2. Abholzeit: 16.00 Uhr

Ein Schultag im Vergleich:

Offene GTK
Unterricht
Unterricht
1. Pause: Erholung / Frühstück
Unterricht
Unterricht (FB)
2. Pause: Erholung
Unterricht
Mittagessen / Erholung
Erholung
Studierzeit

Gebundene GTK
Unterricht
Unterricht
1. Pause: Erholung / Frühstück
Sonnenstunde
Unterricht (FB)
2. Pause: Erholung
Unterricht
Studierzeit
Mittagessen / Erholung
Unterricht

Ab 15.15 Uhr: Start der Aktivitäten



### Die nächsten Termine:

- Fr, 01.10.2021, 14.00 bis 15.00 / 15.00 – 16.00 Uhr:  
„Tag der Offenen Türen“ (für interessierte Eltern und Kinder, die im August 2022 schulpflichtig werden):
  - Einblicke ins Schulleben in Schnupperstunden
  - ab 14.15 Uhr: detaillierte Informationen zu gebundenen und offenen Ganztagsklassen (Sporthalle)
  - Informationsstände auf dem Schulhof:
    - Gemeinsames Lernen
    - Ganzttag
    - Basiskompetenzen
    - Schulsozialarbeit
- Fr., 29.10. – Fr., 05.11.`21, 8.45 – 12.00 Uhr  
Anmeldezeitraum  
(nach telefon. Terminvereinbarung unter 0521 / 55799020)



# Fragen ?

Weitere konkrete Informationen erhalten Sie bei den Führungen.

Vielen Dank für Ihre Aufmerksamkeit!