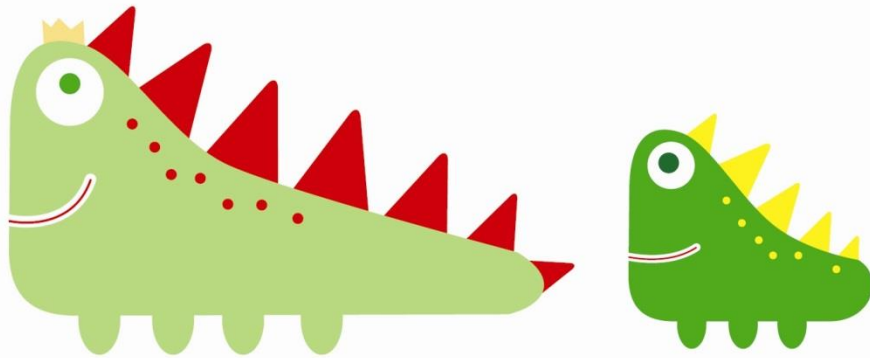


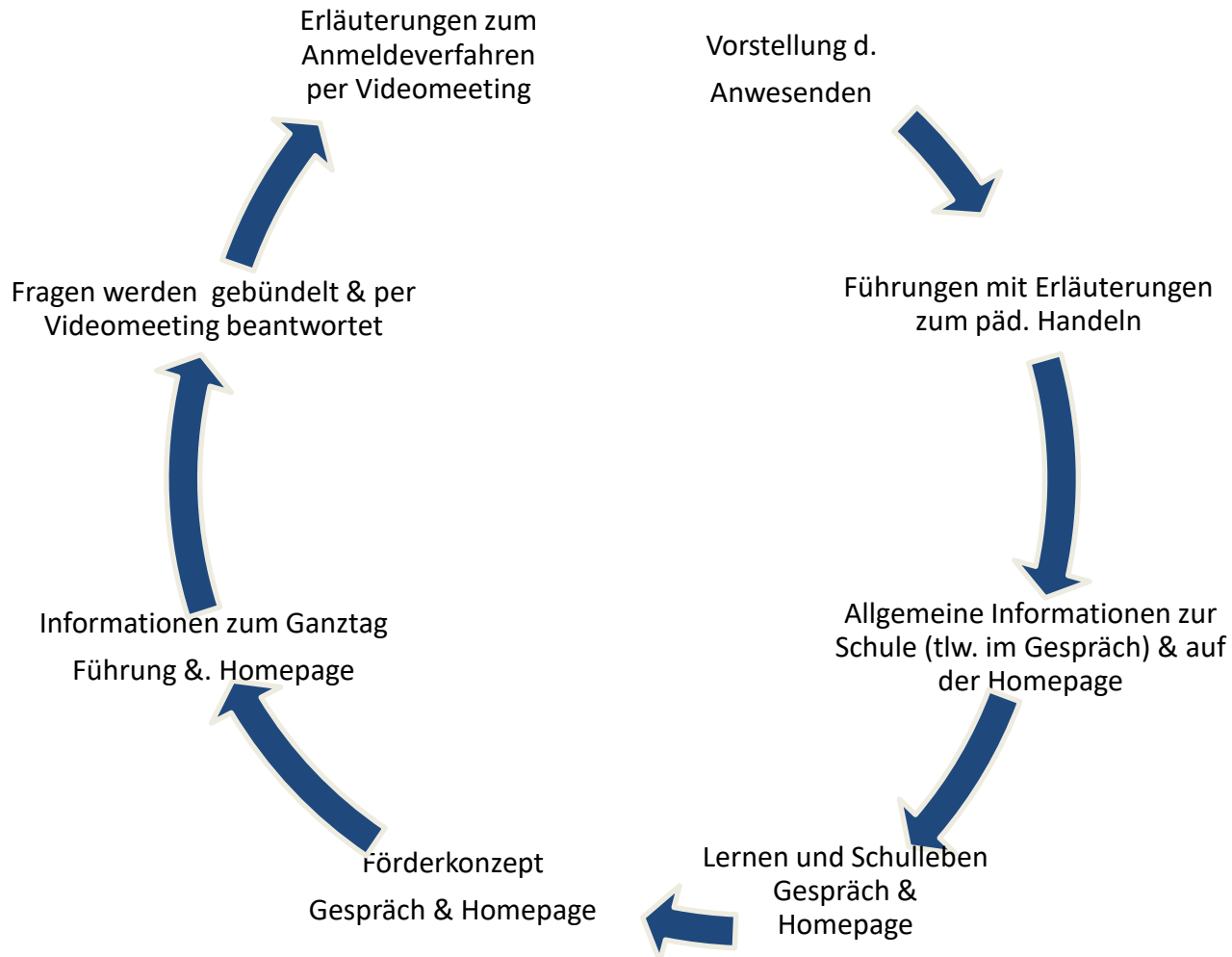
**Informationen  
zur  
Bültmannshofschule**



**BÜLTMANNSHOF**schule



# BÜLTMANNSHOFschule





## Erläuterungen zum Anmeldeverfahren

- Anschreiben an Erziehungsberechtigte deren Kind, bis zum 30.09.2021 sechs Jahre alt wird (Anmeldeformalitäten, Termine etc.)
- Bei „Kann“-Kind (Kinder, die vorzeitig eingeschult werden): Unterlagen vor den Anmeldetagen im jeweiligen Schulbüro abholen
- Anmeldezeitraum an der Bültmannshofschule:  
Mo., 02.11. – Fr., 06.11.2020, 8.45 – 12.00 Uhr
- Nur nach telefonischer Terminvereinbarung im Schulbüro:  
0521 / 55799020
- gleichrangige Behandlung bei Anmeldung während der Anmeldetage



mitzubringen sind:

- ✓ Personalblatt  
bzw. – „blauer“ Anmeldeschein  
– „gelber“ Anmeldeschein bei Kann-Kind  
(diesen zuvor im Schulbüro abholen)
- ✓ Erklärung zum Informationsaustausch
- ✓ Bogen für weitere Informationen
- ✓ Geburtsurkunde
- ✓ Pass / Personalausweis etc. der Erziehungsberechtigten
- ✓ Ihr Kind 😊 für ein erstes Kennenlernen



### Anmeldetag (Ablauf):

- Im Schulbüro: Erledigung von Formalitäten
  
- Bei einem Mitglied der Schulleitung:  
Kennenlernen der Eltern und des Kindes, Klärung offener Fragen von beiden Seiten im Gespräch
  
- Bei einem Mitglied der Ganztagsleitung:  
Anmeldung zum Ganzttag, Klärung von Fragen zu offener / gebundener Ganztagsklasse, ...



## Aufnahme:

- Im Rahmen der Kapazitäten, d.h. 3 Klassen pro Jahrgang, d.h. ca. 70-75 Schülerinnen und Schüler (Stand Februar 2020)
- Schulträger trägt Anmeldezahlen zusammen, beschließt Zügigkeit und Klassenstärke der Eingangsklassen
- Schriftliche Bestätigung der Aufnahme bzw. der Absage nach Abschluss der Anmeldetage und Austausch mit den anderen Bielefelder städt. Grundschulen und in Absprache mit dem Schulträger (Amt 400)
- Gesundheitsamt vergibt Termin für schulärztliche Untersuchung



## Allgemeine Informationen

- dreizügige Grundschule – jeder Jahrgang bildet 3 Klassen
- zur Zeit ca. 280 Schülerinnen und Schüler
- 24 Lehrende (einschließlich der sonderpädagogischen Lehrkräfte)
- 1 sozialpädagogische Fachkraft für die Schuleingangsphase
- 1 Schulsozialarbeiterin nach BUT



## **Lernen und Schulleben:**

- Es werden Einschulungsfeiern und Abschiedsfeiern durchgeführt.
- Paten für Erstklässler, die den Erstklässlern zur Seite stehen.
- Klassensprecherkonferenzen (KSK) finden wöchentlich statt.
- Kinderrechte
- „Bültistunde“: Schülervollversammlungen mit besonderen TOPs.
- Soziales Lernen findet in allen Klassen statt.
- Ausbildung zum Streitschlichter in JG 3.
- JeKiTS für alle Erstklässler.
- Klassenfahrten.
- Strategie-AG
- Lernlabor
- Teutolab, Waldolympiade, Zahnprojekt, Mobilitätserziehung,...



## Förder-/Forderkonzept:

- Förderbänder in den Jahrgängen 1 / 2 und 3 / 4
- Teilnahme aller Schülerinnen und Schüler
- Jahrgang 1 / 2:
  - Diagnose am Schuljahresbeginn: Ermittlung der Lernausgangslage
  - Bildung von Förder- / Fordergruppen:
    - Basiskompetenzen (Figur-Grund-Wahrnehmung, Auge-Hand-Koordination,...)
    - Übungen zur Wahrnehmung
    - Übungen zur Konzentration
    - Wortschatzerweiterung
    - Fein-/Grobmotorik
    - Phonologische Bewusstheit
    - Mengenerfassung / Invarianz von Mengen
    - Zahlenraum (Zahlzerlegung, Analogiebildung, ...)
    - Leseförderung (bestimmte Laute erfassen, Bilderbücher, ...)
    - ...



### Gemeinsames Lernen:

- in allen Klassen
- Doppelbesetzungen von Lehrkräften
- Doppelbesetzungen von Lehrkräften und Erzieher\*innen
- Doppelbesetzungen von Erzieher\*innen in sog. Ganztagsstunden
- Doppelbesetzungen durch Primarlehrkraft und Sonderpädagogen
- Individuelle Förderung durch niveaudifferente Lernangebote
- Zeit in einer vertrauten Gruppe (z.B. von 8.00 – 15.00 Uhr)



## Informationen zum Ganztag:

- Zeiten des Ganztags:
  - Mo – Do : 7.00 Uhr bis max. 17.00 Uhr
  - Fr : 7.00 Uhr bis max. 16.00 Uhr
- Verbindliche Anmeldung für den Ganztag bzw. Randstundenbetreuung (VÜM = **V**erlässliche **Ü**bermittagsbetreuung) im Rahmen der Schulanmeldung im November 2020
- Äußerung eines Wunsches:
  - Offene Ganztagsklasse
  - Gebundene Ganztagsklasse



### Offene Ganztagsklasse:

- Vor und nach dem Unterricht
- Gemeinsames Mittagessen mit anschließender Erholung
- Gemeinsame Studierzeiten („Hausaufgaben“)
- 1. Abholzeit: 15.00 bis 15.15 Uhr
- Aktivitäten
- 2. Abholzeit: ab 16.00 Uhr
- Teilweise Doppelbesetzungen von Lehrpersonal und Erzieherinnen
- Verknüpfung von Ganztags und Unterricht



## Gebundene Ganztagsklasse:

- Gemeinsame Zeit:
  - Mo – Do: 8.00 Uhr bis 15.00 Uhr
  - Fr: 8.00 Uhr bis 14.15 Uhr
- Regelmäßige Doppelbesetzungen von Lehrkräften und Erzieher\*innen (1/3 der Unterrichtszeit)
- Gemeinsames Mittagessen mit anschließender Erholungszeit
- Gemeinsame Studierzeiten („Hausaufgaben“)
- Gemeinsame Sonnenstunde (Erholungszeit) bzw. Freundezeit
- 1. Abholzeit: 15.00 bis 15.15 Uhr
- Aktivitäten
- 2. Abholzeit: ab 16.00 Uhr

## Ein Schultag im Vergleich:

<b>Offene HTK (Halbtagsklasse)</b>
Unterricht
Unterricht
1. Pause: Erholung / Frühstück
Unterricht
Unterricht (FB)
2. Pause: Erholung
Unterricht
Mittagessen / Erholung
Erholung
Studierzeit

<b>Gebundene GTK (Ganztagsklasse)</b>
Unterricht
Unterricht
1. Pause: Erholung / Frühstück
Sonnenstunde
Unterricht (FB)
2. Pause: Erholung
Unterricht
Studierzeit
Mittagessen / Erholung
Unterricht

Ab 15.15 Uhr: Start der Aktivitäten



# BÜLTMANNSHOFschule

## Fragen/Anmeldungen unter Coronaschutzbestimmungen :

- Bei Fragen zum Anmeldeverfahren bitte eine Mail an [bueltmannshofschule@bielefeld.de](mailto:bueltmannshofschule@bielefeld.de) senden
- Fragen werden gebündelt und per versendeten Einladungslink im Rahmen eines Videomeetings beantwortet.
- „Tag der Offenen Türen“ ist leider zurzeit nicht möglich.
  - Einblicke ins Schulleben anhand von Videosequenzen aus den Klassen.
  - Fragen zu gebundenen und offenen Ganztagsklassen werden gebündelt und per versendeten Einladungslink im Rahmen eines Videomeetings beantwortet.
  - Weiterführende Fragen zum :
    - Gemeinsames Lernen
    - Ganztag
    - Basiskompetenzen
    - Schulsozialarbeit
    - Förderverein .... Bitte per Mail an o.g. E-Mail-Adresse
- Mo., 02.11. – Fr., 06.11.2020, 8.45 – 12.00 Uhr  
Anmeldezeitraum  
(nach telefon. Terminvereinbarung unter 0521 / 55799020)